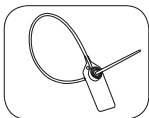
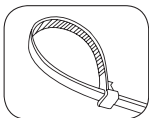
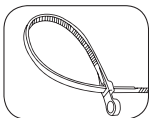




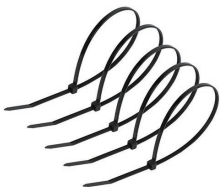
Стяжки кабельные

>>> www.hlt.su



HT[®]
Electric

Хомуты нейлоновые NCT морозостойкие



Применяются для увязки в пучок и монтажа кабелей и проводов при проведении электромонтажных или строительных работ.



Плотность, г/см ³	Разрывопрочность, кг/см ³	Сопротивление разрыву, %	Сопротивление изгибу, кг/см ³	Изоляционная способность, мм ²
1.5	> 300	20-50	800	35

Кабельная стяжка под винт



Предназначены для крепления и увязки проводов и кабелей.



Плотность, г/см ³	Разрывопрочность, кг/см ³	Сопротивление изгибу, кг/см ³	Сопротивление разрыву, %
1.5	> 300	800	20-50

Хомут AISI 316 из нержавеющей стали с полимерным покрытием



Применяются в условиях агрессивных сред, радиации, повышенной влажности и резких перепадов температур для крепления кабелей и/или проводов.



Плотность, г/см ³	Разрывопрочность, кг/см ³	Сопротивление изгибу, кг/см ³	Сопротивление разрыву, %
1.5	> 300	800	20-50

КСГ

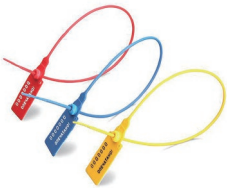


Применяются для увязки в пучок и монтажа кабелей и проводов.



Цвет	Рабочая температура. °C	Материал
красный / желтый / зеленый	-40 °C до + 85°C	нейлон 6.6

Пломбы пластиковые универсальные



Применяются для пломбировки объекта от несанкционированного доступа.



Материал	Цвет	Рабочая температура. °C
полипропилен	синий, красный, зеленый, желтый	-40 °C до +65 °C

Хомуты анкерные ХА



Применяются для надежной фиксации проводов вдоль стен и быстрой прокладки проводки внутри распределительных шкафов.

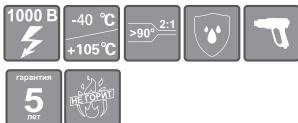


Материал	Цвет	Рабочая температура, °C
нейлон 6.6	белый натуральный	-40 °C до +85 °C

Термоусаживаемые материалы ТУТнг



Используются в качестве изоляционного материала при электромонтажных работах, защиты от коррозии, маркировочного материалы для кабелей.



Сила растяжения на разрыв. Мпа	Прочность на растяжение, МПа	Удельное электрическое сопротивление Ом/см	Электрическая прочность, кВ/мм	Радиальная усадка
более 7.3	не менее 10	1014	не менее 23	не менее 50%

Скоба



Применяются для быстрого и надёжного крепления круглых и плоских кабелей или проводов различного назначения (силовых, телефонных, телевизионных и т. п.) в жилых и промышленных помещениях.



Материал корпуса	Материал гвоздя	Модификация	Диапазон рабочих температур, °C
полипропилен	оцинкованная сталь	для круглого / плоского кабеля	-40°C до +70°C

ПМО



Применяются для монтажа кабельных хомутов на различных поверхностях с помощью винтов и саморезов.



Материал	Температура монтажа	Диапазон рабочих температур, °C
полиамид	-0°C до +60°C	-20°C до +75°C

Площадки самоклеющиеся под Хомуты

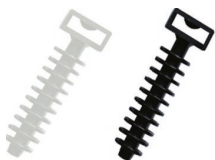


Площадки под хомуты предназначены для крепления хомутов(кабельных стяжек) на гладкие поверхности с помощью самоклеющегося слоя.



Впитывание воды, %	Температура плавления, °C	Рабочая температура, °C
2-2.5	255°C	-40°C до +80°C

Дюбель для бандажа ДБ



Применяются для монтажа кабельных стяжек на бетонных, кирпичных и деревянных поверхностях как внутри, так и вне помещения.



Цвет	Рабочая температура, °C
черный / белый	-40°C до +80°C

ПСК



Площадки ПСК предназначены для крепления проводов и кабелей на ровных поверхностях при проведении электромонтажных работ.



Материал	Цвет	Рабочая температура, °C
нейлон 6.6	черный	-10°C до +65°C



Хомуты нейлоновые
цветные наборы



Кабельная стяжка
разъёмная (нейлон)



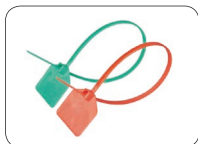
Хомуты
нейлоновые



Кабельная стяжка
разъёмная фигурная



Хомуты-липучки
с пластиковой пряжкой



КСМ



Хомут AISI 304 из
нержавеющей стали



Хомут AISI 316 из
нержавеющей стали



Дюбель хомуты



Дюбель-хомут для
плоского кабеля



ТТУ в розничной упаковке

ООО «ФАТО Электрик»

📍 127495, Москва, Дмитровское шоссе
163А, корпус2, помещение 24.1

☎ +7(495)419-57-16

✉ info@fatorus.ru

🌐 www.hlt.su

