

Паспорт изделия Переключатели



Назначение:

Применяются в качестве коммутационного устройства для оперативного управления/переключения электрических цепей переменного тока частотой 50 Гц, напряжением до 660 В или постоянного тока напряжением до 400 В.

Область применения:

В щитовом оборудовании, в испытательных стендах, в пультах управления и т. д.

Материалы:

Материал поворотной ручки: нейлон;

Материал основания: полипропилен;

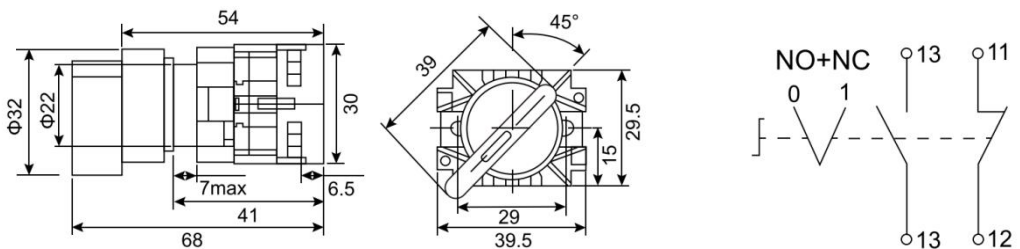
Материал токопроводящей части: оцинкованная медь.

Технические характеристики:

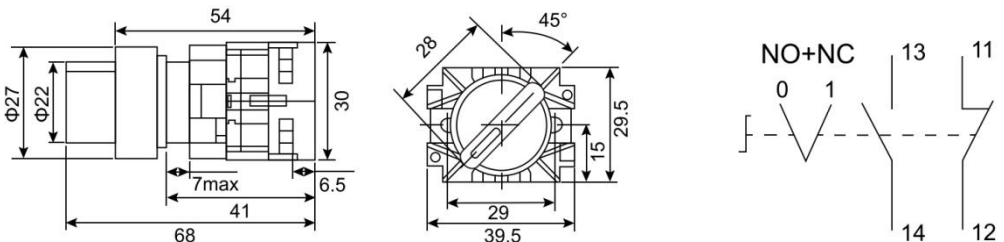
Параметр	Значение
Степень защиты	IP20
Напряжение, В	220-230
Температура эксплуатации, °С	от -10°С до +40°С
Диаметр отверстия, мм	22
Цвет	черный
Срок службы	10 лет
Гарантия	5 лет

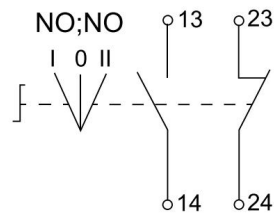
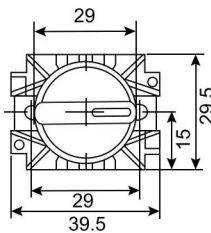
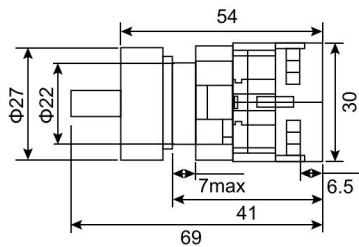
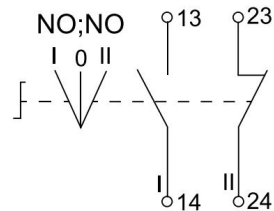
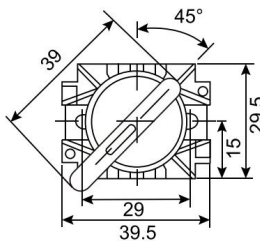
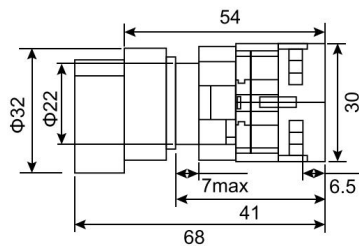
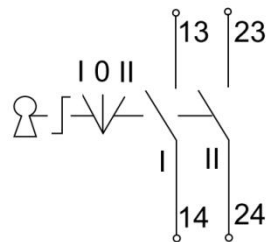
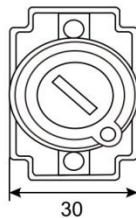
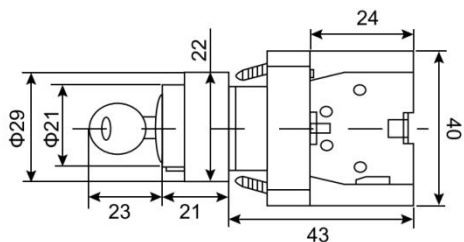
Габаритные размеры (мм):

BD25



BJ25



BD33**BJ33****BG33****Условия транспортировки и хранения**

Транспортировка допускается любым удобным крытым транспортом, обеспечивающим защиты от влаги и механических повреждений.

Хранение осуществляется в упаковке производителя при температуре окружающей среды от -40 до +50 С° и относительной влажности 70%.

Производитель: WENZHOU MINGYI IMPORT AND EXPORT TRADING CO.,LTD,

Китай

Импортер: ООО «ФАТО Электрик» г. Москва, Россия