

Паспорт изделия

DIN-рейка усиленная



Назначение:

DIN-рейки применяются для надежного крепления оборудования модульного типа в электрических щитах.

Область применения:

Электрические щиты, шкафы и сборки.

Материалы:

DIN-рейка: Оцинкованная сталь;

Преимущества:

Прочность и простота изделия;

Большой выбор типоразмеров;

Быстрый и удобный монтаж за счет наличия перфораций на DIN-рейке;

Надежная фиксация ограничителя;

Антикоррозийное покрытие.

Технические характеристики

Параметры	Значения
Материал	Перфорированная оцинкованная сталь
Толщина, мм	1.5
Высота, мм	15
Гарантийный срок (со дня продажи)	1 года
Срок службы	Не менее 8 лет

Габаритные размеры (мм)

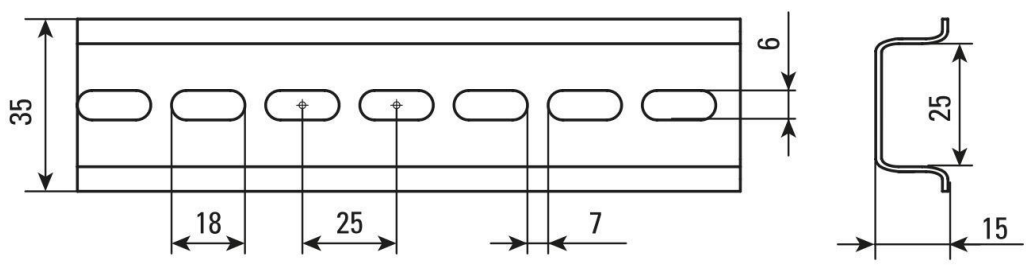


Рисунок 1-1 -DIN-рейка. Общий вид.

На основании DIN-рейки имеются отверстия перфорации овальной формы, равномерно расположенные по всей длине. Наличие перфорации обеспечивает удобство монтажа модульной аппаратуры. Размер отверстий и шаг перфорации представлены на рисунке 1-1.

Меры безопасности

1. Все работы по монтажу должны производиться исправным инструментом с соблюдением правил техники безопасности.

2. DIN-рейки неремонтопригодны. При выходе из строя изделие утилизировать.

Транспортирование, хранение, эксплуатация и утилизация

1. Транспортирование и хранение изделия осуществляется в упаковке изготовителя, обеспечивающей защиту от механических повреждений, загрязнения и попадания влаги, при температуре окружающего воздуха от минус 40°С до плюс 50°С.
2. Условия эксплуатации изделия - от минус 65°С до плюс 80°С.
3. Изделие утилизируется путем передачи организациям, занимающимся приёмом и переработкой чёрных металлов.

Производитель:

WENZHOU MINGYI IMPORT AND EXPORT TRADING CO.,LTD, Китай

Импортер: ООО «ФАТО Электрик» г. Москва, Россия